



Kézi vetőcső

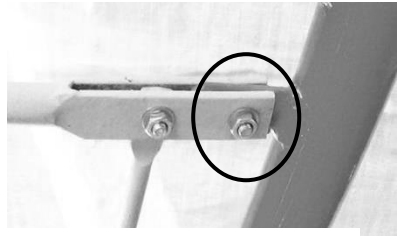
Hazai gyártmány!



Kisebb területre javasolt, derék kímélő megoldás kukorica, bab, dughagyma, fokhagyma, tök, dinnye vetéséhez!

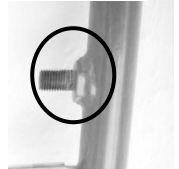
Összeszerelés

1.) A kar végén lévő furatban található egy csap és egy csavar, amit először le kell szerelni. A vetőcső felső részén található furattal ellátott csonkra úgy kell ráilleszteni, hogy a furatok egy vonalba essenek. Az így keletkezett nyílásba kerül először a kis csap, amibe behelyezzük a csavart, amit majd erősen meg kell húzni.

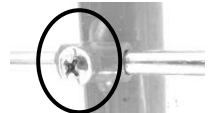


A kar felszerelt állapotban

2.) A mellékelt fogantyút a menetes csonkra kell felcsavarni.



3.) Tartozék továbbá 1 db sor, vagy tótávolság jelző pálcá, amit az alsó részen található tartócsapba kell rögzíteni.



Használata

Először a tótávolság jelző pálcát állítjuk be a kívánt méretre.

A készüléket a kívánt mélységre az előkészített talajba kell szúrni, majd egy szemet a vetendő hagymából, illetve nagyobb szemű magból a csőbe kell ejteni. Ezután az alsó kart felhúzva kinyílik a cső földben lévő vége, ekkor a benne lévő mag, vagy hagyma a magárok aljára kerül. Ezzel egy időben - a nyitott állapotban - kihúzzuk a csövet a földből. Amennyiben a föld nem kellő mértékben takarja be az elvetett hagymát, utólagos egyengetés szükséges.

GARANCIA: 3 év